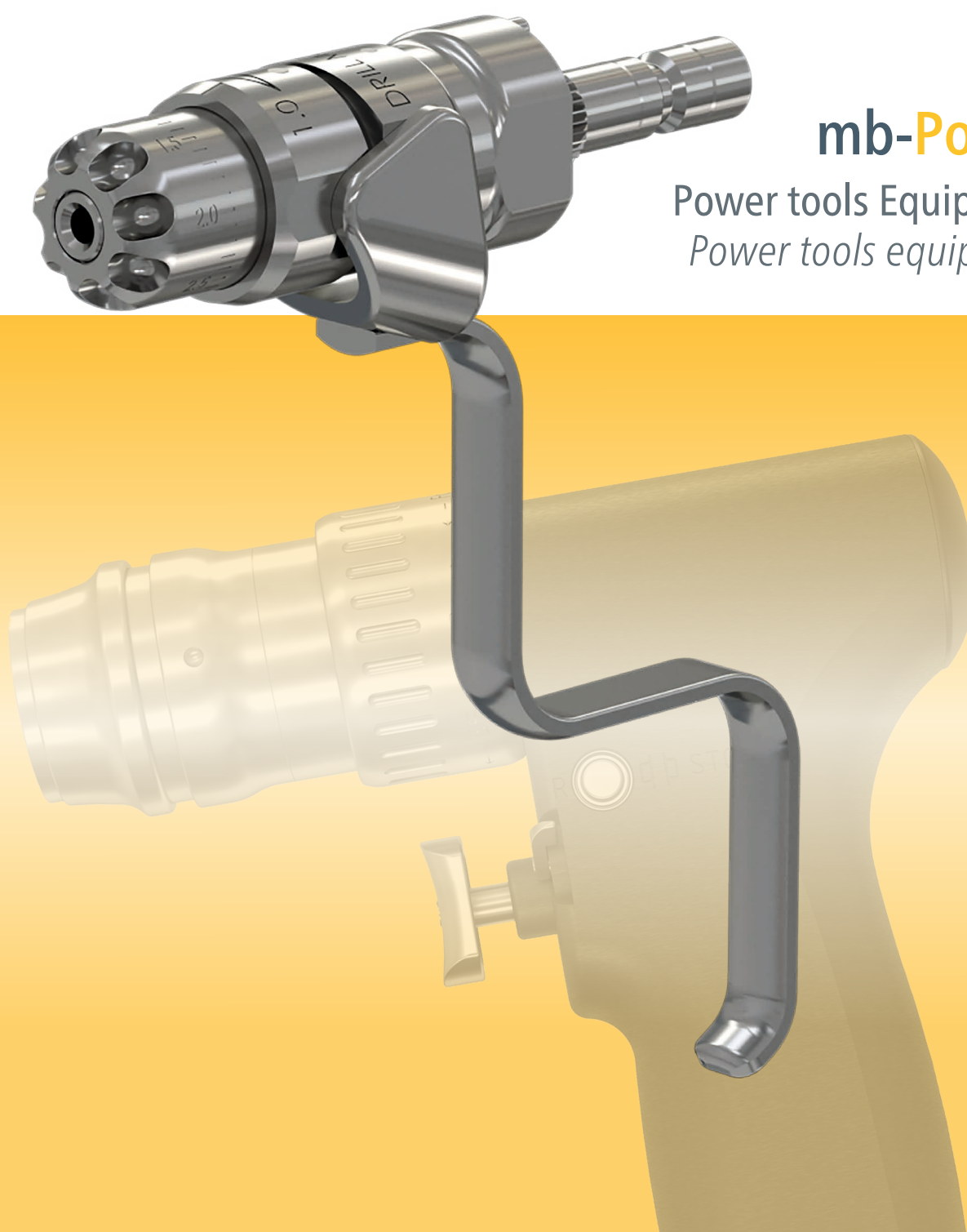
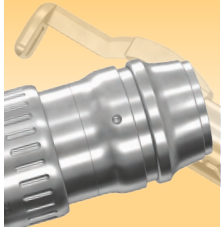


bee-system|| & smabo



mb-Power

Power tools Equipment
Power tools equipment



Ihre Adresse für chirurgisches Qualitätsinstrumentarium „Made in Germany“, hergestellt an unserem Standort in Emmingen bei Tuttlingen.

Die Produkte von medical bees sind CE-zertifiziert und tragen das CE-Kennzeichen. Für Informationen zu länderspezifischen Zulassungen wenden Sie sich bitte an sales@medical-bees.de.

Medical bees steht für höchste Qualität, Schnelligkeit und Effizienz. Wir finden für Sie die technisch und wirtschaftlich optimalste Lösung. Sprechen Sie uns an, um das komplette medical bees Produktprogramm kennenzulernen! Weitere Informationen erhalten Sie auf: medical-bees.de oder per E-Mail über sales@medical-bees.de.

Your address for quality surgical instruments 'Made in Germany', manufactured at our site in Emmingen near Tuttlingen.

The products from medical bees are CE-certified and labelled with the CE mark. For information on country-specific registrations, please contact sales@medical-bees.de.

Medical bees stands for the highest quality, speed and efficiency. We will find the most technically and economically optimised solution for you. Contact us to find out more about the complete medical bees product programme! Further information is available at medical-bees.de or by e-mail at sales@medical-bees.de.

1	bee-systemII	3
	<i>bee-systemII</i>	
2	Präsentationskoffer bee-systemII	4
	<i>Presentation suitcase bee-systemII</i>	
3	Spickdrahtfutter für bee-systemII	5
	<i>Pin driver for bee-systemII</i>	
4	Adapter für bee-systemII	6
	<i>Adapter for bee-systemII</i>	
5	Spannfutter für bee-systemII	7
	<i>Chucks for bee-systemII</i>	
6	Zubehör für bee-systemII	8-11
	<i>Accessories for bee-systemII</i>	
7	smabo	12
	<i>smabo</i>	
8	Präsentationskoffer smabo	13
	<i>Presentation suitcase smabo</i>	
9	Aufsätze für smabo	14
	<i>Attachments for smabo</i>	
10	Zubehör für smabo	15
	<i>Accessories for smabo</i>	

made in GERMANY

Power tools Equipment

Power tools equipment

bee-systemII & smabo

Die Idee: Einzigartige Haltbarkeit - alle Komponenten sind integriert: Motor, Akku und Elektronik in einer herausnehmbaren Einheit namens Powerpack. Keine Notwendigkeit empfindliche Komponenten zu sterilisieren. Nur das Handstück/äußere Gehäuse kommt in den Autoklaven. Innovatives Design mit intuitiven und benutzerfreundlichen Symbolen.

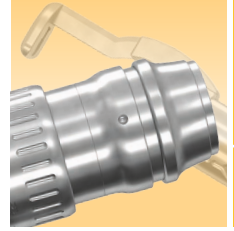
Design: Das innovative akkubetriebene Power System-Konzept mit neuester Li-Ion-Akkutechnologie und längerer Lebensdauer.

The idea: *Unique durability - all integrated components are in the powerpack: motor, battery and electronics in removable unit called Powerpack. No need to sterilize delicate components. Only handpiece/outer housing goes into the autoclave. Innovative design with intuitive and easy-to-use symbols.*

Design: *The innovative rechargeable-battery-driven Power System concept with newest Li-Ion battery technology and longer lifetime.*



Die in diesem Katalog dargestellten Power tools und Powerpacks dienen lediglich der Veranschaulichung und sind nicht Teil des Lieferumfangs | The power tools and powerpacks shown in this catalogue are for illustrative purposes only and are not part of the scope of delivery.



bee-systemII

Große Knochenchirurgie

Unser akkubetriebenes bee-systemII, speziell entwickelt für Orthopädie, Traumatologie und die große Knochenchirurgie, kombiniert ein ergonomisches Design mit hoch entwickelter Technologie. Ein automatisches Erkennungssystem passt die technischen Einstellungen, wie Geschwindigkeit, Rotation und Oszillationsmodus, an das jeweils verbundene Tool an.

Im Programm verfügbar: Bohrmaschine, Bohr-/Fräsmaschine, oszillierende Fräsmaschine, oszillierende Sägen, Stich-/Sternumsäge – alle einsetzbar mit dem gleichen Powerpack.

Schnellladestation für 1- 4 Powerpacks.

Große Auswahl an verschiedenen Adaptern: Die Bohrer sowie weiteres Zubehör lassen sich mühelos über das „Quick-Connect“-System mit einer Vielzahl von Adaptern verknüpfen. Egal, ob Jacobs-Bohrfutter, Hudson, Harris, AO-Adapter, Röhm-Bohrfutter oder Spickdrahtfutter – für jeden Bedarf ist der passende Anschluss vorhanden.

bee-systemII

Large bone surgery

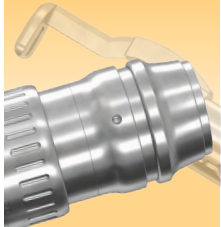
Our battery-powered bee-systemII, specially developed for orthopaedics, traumatology and large bone surgery, combines an ergonomic design with advanced technology. An automatic recognition system adapts the technical settings, such as speed, rotation and oscillating mode, to the connected tool.

Available in the programme: Drill machine, drill/ream machine, oscillating saws, oscillating ream machine, reciprocating/sternum saw - all can be used with the same Powerpack.

Quick charging station for 1-4 Powerpacks.

Large selection of different adapters: The drills and other accessories can be easily connected to a variety of adapters via the 'Quick-Connect' system. Whether Jacobs drill chuck, Hudson, Harris, AO adapter, Röhm drill chuck or wire/pin driver - the right connection is available for every requirement.



**bee-systemII**Präsentationskoffer bee-systemII | *Presentation suitcase bee-systemII*

bee-systemII

Ein Koffer für die Präsentation der medical bees Power tools (bee-systemII). Präsentationskoffer für 2 Handstücke und Zubehör (ohne Instrumente).

- ✓ Eine Grundausstattung an medical bees Power tools in einem Koffer für die Kundenpräsentation.
- ✓ Alles in einem Koffer.
- ✓ Eine maßgeschneiderte Schaumstoffeinlage garantiert sicheren Schutz für den wertvollen Inhalt.
- ✓ Robuste Konstruktion für mehrmaligen Gebrauch und Transport.
- ✓ Hochwertige Schloss- und Scharniersysteme sowie ergonomisch geformter Tragegriff.

A suitcase for presentation of the medical bees Power tools (bee-systemII). Presentation case for 2 handpieces and accessories (without instruments).

- ✓ A basic equipment of medical bees Power tools available in one suitcase for customer presentation.
- ✓ All in one suitcase.
- ✓ A customised foam insert guarantees secure protection for the valuable contents.
- ✓ Sturdy design for repeated use and transport.
- ✓ High-quality lock and hinge systems as well as ergonomically shaped carrying handle.

Präsentationskoffer für bee-systemII (ohne Instrumente)

*Presentation suitcase for bee-systemII
(without instruments)*

F-30-000-11

Der Koffer für die medical bees Power Tools (bee-systemII) bietet eine praktische Lösung zur Kundenpräsentation.

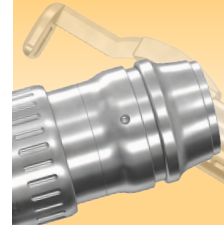
The suitcase for the medical bees Power Tools (bee-systemII) offers a practical solution for customer presentations.



Mögliche Zusammenstellung eines Präsentationskoffer (Instrumente müssen separat bestellt werden) |

*Possible set-up of a presentation suitcase
(instruments have to be ordered separately)*

F-31-100-00	Bohr- & Fräsmaschine <i>Drill & Ream machine</i>
F-31-310-00	Oszillierende Säge <i>Oscillating saw</i>
F-30-900-00	Powerpack <i>Powerpack</i>
F-30-900-50	Ladegerät (1 Ladeschacht) inkl. 4 Netzkabel <i>Charging unit (1 slot) incl. 4 power cable</i>
F-30-100-10	Spickdrahtfutteraufsatz <i>Pin driver</i>
F-30-900-20	Steriltrichter <i>Sterile funnel</i>
F-30-100-51	AO-Adapter groß <i>AO-adapter large</i>
F-30-100-60	Jacobs-Bohrfutter klein mit Schlüssel <i>Jacobs drill chuck small with key</i>
F-30-000-11	Präsentationskoffer für bee-systemII (ohne Instrumente), Maße: 600 mm x 460 mm x 210 mm <i>Presentation suitcase for bee-systemII (without instruments)</i> <i>Dimensions: 600 mm x 460 mm x 210 mm</i>



Spickdrahtfutter | Pin drivers



Spickdrahtfutter für Bohr-/Fräsmaschine |
Wire/pin driver for Drill/Ream machine

F-30-100-10

Spickdrahtfutter (für Bohr-/Fräsmaschine) Ø 1-4 mm, (F-31-100-00) zur Verwendung mit K-Drähten mit einem Durchmesser von 1,0 mm bis 4,0 mm |

Wire/ pin driver for Drill/ Ream machine Ø 1-4 mm, (F-31-100-00) for use with K-wires with diam: 1.0mm to 4.0 mm



Spickdrahtfutter für Bohrmaschine |
Wire/Pin Driver for Drill machine

F-30-100-15

Spickdrahtfutter (für Bohrmaschine) Ø 1-4 mm, (F-31-150-00) zur Verwendung mit K-Drähten mit einem Durchmesser von 1,0 mm bis 4,0 mm |

Wire/ pin driver for Drill machine Ø 1-4 mm, (F-31-150-00) for use with K-wires with diam: 1.0mm to 4.0mm



Verlängerung für Spickdrahtfutter |
Extension guide for wire/ pin driver

F-30-100-19

Verlängerung für Spickdrahtfutter (Ø 4,3 mm Kanülierung) |
Extension guide for wire/ pin driver (Ø 4,3 mm cannulation)



Zubehör Accessories	F-31-100-00	F-31-150-00
F-30-100-10	✓	
F-30-100-15		✓
F-30-100-19	✓	✓

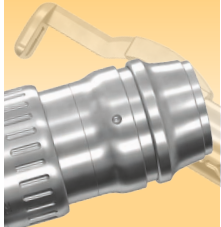
Spezieller Adapter für Winkelgetriebe | Special adapter for angular gear



Adapter für röntgendurchlässige Winkelgetriebe |
Adapter for radiolucent angular gear

F-30-100-25

Adapter für röntgenstrahlendurchlässiges Winkelgetriebe |
Adapter for radiolucent angular gear



bee-systemII

Adapter für bee-systemII | Adapter for bee-systemII

medicalbees
System-driven Surgery

Adapter bee-systemII | Adapters bee-systemII

- ✓ Eine Vielzahl von Adaptern steht zur Verfügung, um an verschiedene Werkzeugstandards zu passen
- ✓ Um den richtigen Adapter zu wählen, orientieren sie sich bitte an den Bildern
- ✓ Alle Adapter adaptierbar über Quick connect (pull-release) an der Maschine

- ✓ A variety of adapters are available to accommodate different standards of tools
- ✓ To choose the right adapter please have a look at the picture of the End piece
- ✓ All adapters can be adapted via Quick connect (pull-release) to the machines



AO-Adapter klein |
AO-adapter small
F-30-100-50

AO-Adapter klein (Ø 2,5 mm
Kanüllierung) | *AO-adapter small*
(Ø 2.5 mm cannulation)



AO-Adapter groß |
AO-adapter large
F-30-100-51

AO-Adapter groß (Ø 4,3 mm
Kanüllierung) | *AO-adapter large*
(Ø 4.3 mm cannulation)



1/4"-Adapter |
1/4"-adapter
F-30-100-52

1/4"-Adapter (Ø 4,3 mm
Kanüllierung) | *1/4"-adapter*
(Ø 4.3 mm cannulation)



Hudson-Adapter |
Hudson-adapter
F-30-100-53

Hudson-Adapter (Ø 4,3 mm
Kanüllierung) | *Hudson-adapter*
(Ø 4.3 mm cannulation)



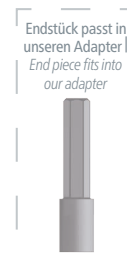
Harris-Adapter |
Harris-adapter
F-30-100-54

Harris-Adapter (Ø 4,3 mm
Kanüllierung) | *Harris-adapter*
(Ø 4.3 mm cannulation)



Hexagonal-Adapter |
Hexagonal-adapter
F-30-100-55

Hexagonal-Adapter SW6 (Ø 4,3 mm
Kanüllierung) | *Hexagonal-adapter*
SW6 (Ø 4.3 mm cannulation)



DIN-Adapter |
DIN-adapter
F-30-100-56

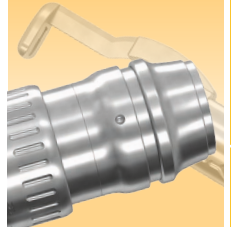
DIN-Adapter für Werkzeuge
(Ø 2,8 mm Kanüllierung) |
DIN-adapter for tools (Ø 2.8 mm
cannulation)



Zimmer-Hall Adapter |
Zimmer-Hall adapter
F-30-100-57

Zimmer-Hall Adapter
(Ø 4,3 mm Kanüllierung) |
Zimmer-Hall adapter
(Ø 4.3 mm cannulation)





Spannfutter für Power tools | Chucks for Power tools

- ✓ Um Werkzeuge von 0-10 mm Durchmesser zu spannen stehen eine Vielzahl von Spannfuttern und Adaptern zur Verfügung
- ✓ Von den traditionellen Jacobs-Bohrfuttern bis zu den Schnellspannfuttern mit und ohne Arretierung ist eine breite Auswahl erhältlich
- ✓ Alle Adapter können über Quick connect (pull-release) an die Maschine adaptiert werden
- ✓ To clamp tools with a diameter of 0-10 mm, there are a variety of chucks and adapters available
- ✓ From the traditional Jacobs drill chucks to the quick-release chucks with and without locking mechanism, a wide selection is available
- ✓ All adapter can be adapted to the machine via Quick connect (pull-release)



Jakobs-Bohrfutter klein |
Jacobs drill chuck small
F-30-100-60

Jakobs-Bohrfutter klein (Ø 0-4,0 mm),
mit Schlüssel (F-30-100-70) |
Jacobs drill chuck small (Ø 0-4,0 mm),
with key (F-30-100-70)



Jakobs-Bohrfutter groß |
Jacobs drill chuck large
F-30-100-61

Jakobs-Bohrfutter groß (Ø 0-6,0 mm),
mit Schlüssel (F-30-100-71) |
Jacobs drill chuck large (Ø 0-6,0 mm),
with key (F-30-100-71)



Bohrfutter groß |
Drill chuck large
F-30-100-66

Bohrfutter groß (Ø 0,6-10,0 mm),
mit Schlüssel (F-30-100-73) |
Drill chuck large (Ø 0,6-10,0 mm),
with key (F-30-100-73)



Röhm-Bohrfutter |
Roehm drill chuck
F-30-100-62

Röhm-Bohrfutter (max: Ø 7,0 mm)
mit Schlüssel (F-30-100-72) |
Roehm drill chuck (max: Ø 7,0 mm)
with key (F-30-100-72)



Schnellspannfutter mit Arretierung |
Quick action chuck with ratchet
F-30-100-63

Schnellspannfutter mit Arretierung
(max: Ø 6,35 mm) |
Quick action chuck with ratchet
(max: Ø 6,35 mm)



Schnellspannfutter |
Quick action chuck
F-30-100-64

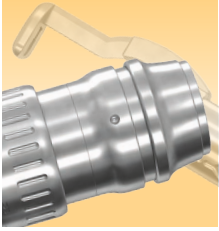
Schnellspannfutter ohne Arretierung
(max: Ø 6,35 mm) |
Quick action chuck without ratchet
(max: Ø 6,35 mm)



Schnellspannfutter Albrecht |
Quick action chuck Albrecht
F-30-100-65

Schnellspannfutter Albrecht klein
(max: Ø 3,0 mm) |
Quick action chuck Albrecht small
(max: Ø 3,0 mm)

Die von medical bees angebotenen Bohrer werden von RISA hergestellt. Für eine Übersicht dieses Produktprogramms kontaktieren Sie unser Sales Team (sales@medical-bees.de). |
The drills offered by medical bees are manufactured by RISA. For an overview of this product range, please contact our sales team (sales@medical-bees.de).


bee-systemII

Zubehör für bee-systemII | Accessories for bee-systemII



Zubehör für bee-systemII Sägen | Zubehör for bee-systemII saws



Hilfsschlüssel oszillierende Säge |
Support key oscillating saw

F-30-300-10

Hilfsschlüssel für osz. Säge zum Öffnen
der Synthes Sägeblattklemmung | Support
key for osz. saw to open syntheses saw blade
clamping



Schutzaufsatz | Protective cap

F-30-400-05

Schutzaufsatz für Sternumsäge, L:70 mm |
Protective cap for sternum saw, l:70 mm

F-30-400-10

XL Schutzaufsatz für Sternumsäge, L:80 mm |
XL protective cap for sternum saw, l:80 mm

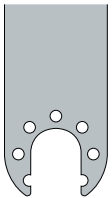


F-31-601-00



Die Sternumsäge F-31-601-00 ist mit Schutzhülse und schlüssellosem Spannverschluss erhältlich. Die F-31-601-00 kann ohne den Aufsatz als Stichsäge verwendet werden. Es gibt 2 verschiedene Längen des Sternumsägeaufsatzes: Standardlänge 70mm oder separat zu bestellende 80mm Länge. | The sternum saw F-31-601-00 is available with protection cap and keyless chuck. The F-31-601-00 can be used without the top as reciprocating saw. 2 different lengths of the sternum saw top exist: standard length 70mm or to be ordered separately 80mm length.

Sägeblätter für bee-systemII Sägen | Saw blades for bee-systemII saws



Synthes Anschluss oszillierende Säge |
Synthes connection oscillating saw

Zähne diamantgeschliffen

90-120 mm Länge, 19-22 mm Breite, 0,89 mm-1,47 mm Dicke
90-120 mm Länge, 25-31 mm Breite, 0,89 mm-1,47 mm Dicke
50-100 mm Länge, 13-19 mm Breite, 0,89 mm-1,47 mm Dicke
50-110 mm Länge, 25 mm Breite, 0,89 mm-1,47 mm Dicke

Zähne geschränkt

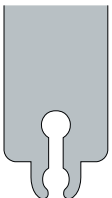
18-68 mm Länge, 4,0-15 mm Breite, 0,4-0,6 mm Dicke
48-95 mm Länge, 22-50 mm Breite, 0,4-1,2 mm Dicke

Diamond polished teeth

90-120 mm length, 19-22 mm width, 0.89 mm-1.47 mm thick
90-120 mm length, 25-31 mm width, 0.89 mm-1.47 mm thick
50-100 mm length, 13-19 mm width, 0.89 mm-1.47 mm thick
50-110 mm length, 25 mm width, 0.89mm-1.47 mm thick

Crossed teeth

18-68mm length, 4.0-15 mm width, 0.4-0.6 mm thick
48-95mm length, 22-50mm width, 0.4-1.2 mm thick



Stryker Anschluss oszillierende Säge |
Stryker connection oscillating saw

Zähne diamantgeschliffen

75-100 mm Länge, 13-19 mm Breite, 0,89 mm-1,47 mm Dicke
75-100 mm Länge 25-31 mm Breite, 0,89 mm-1,47 mm Dicke

Zähne geschränkt

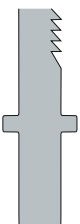
24-34 mm Länge, 9 mm Breite, 0,4-0,6 mm Dicke
48-68 mm Länge, 14-27 mm Breite, 0,4-0,8 mm Dicke

Diamond polished teeth

75-100 mm length, 13-19 mm width, 0.89 mm-1.47 mm thick
75-100 mm length, 25-31 mm width, 0.89mm-1.47 mm thick

Crossed teeth

24-34 mm length, 9 mm width, 0.4-0.6 mm thick
48-68 mm length, 14-27 mm width, 0.4-0.8 mm thick



Stryker Anschluss Sternum-/Stichsäge |
Stryker connection sternum/reciprocating saw

Zähne geschränkt

32 mm Länge, 0,8 mm Dicke
60 mm Länge, 0,6 mm Dicke

Crossed teeth

32 mm length, 0.8 mm thick
60 mm length, 0.6 mm thick



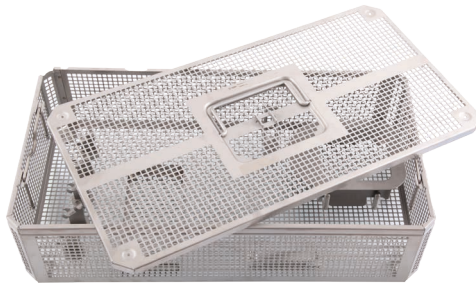
Reinigungszubehör und Siebkörbe | Cleaning accessories and trays

Wir empfehlen, unsere bee-systemII Komponenten in einem speziell dafür vorgesehenen Siebkorb aufzubewahren.

- ✓ Längere Lebensdauer durch sichere Aufbewahrung.
- ✓ Das gesamte Zubehör und die Maschine(n) können in einem Siebkorb aufbewahrt werden, was eine bessere Organisation und Verfügbarkeit bei Bedarf ermöglicht.

We recommend to store our bee-systemII components in a specifically designed tray.

- ✓ Longer service life thanks to safe storage.
- ✓ All accessories and machine(s) can be stored in one tray for better organization and availability when needed.

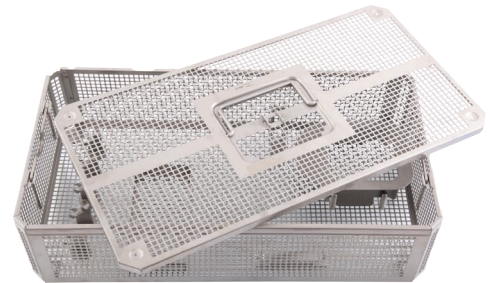


Siebkorb für 1 Maschine |
Tray for 1 machine

F-31-910-13

Siebkorb mit Deckel für 1 Maschine,
L: 477 mm, B: 250 mm, H: 120 mm |
Tray with lid for 1 machine,
l: 477 mm, w: 250 mm, h: 120 mm

F-30-910-05 Deckel für Siebkorb, L: 490 mm, B: 255 mm |
Lid for tray l: 490 mm, w: 255 mm



Siebkorb für 2 Maschinen |
Tray for 2 machines

F-31-910-18

Siebkorb mit Deckel für 2 Maschinen,
L: 477 mm, B: 250 mm, H: 120 mm |
Tray with lid for 2 machines,
l: 477 mm, w: 250 mm, h: 120 mm

F-30-910-05 Deckel für Siebkorb, L: 490 mm, B: 255 mm |
Lid for tray l: 490 mm, w: 255 mm



Schmierständer |
Lubrication stand

F-30-900-10

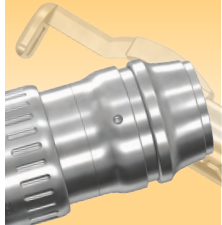
Schmierständer für bee-systemI und bee-systemII |
Lubrication stand for bee-systemI und bee-systemII



Steriltrichter |
Sterile funnel

F-30-900-20

Steriltrichter für bee-systemII |
Sterile funnel for bee-systemII


bee-systemII

Zubehör für bee-systemII | Accessories for bee-systemII



Reinigungszubehör | Cleaning accessories

Das Reinigungszubehör sorgt dafür, dass Rückstände aus den schwierigen und schwer zugänglichen Bereichen entfernt werden, was die hygienische Sicherheit erhöht.

- ✓ Schnelle und einfache Reinigung
- ✓ Längere Lebensdauer, durch richtige Pflege und regelmäßige Wartung

The cleaning accessories ensure that residues are removed from difficult and hard-to-reach areas, which increases hygienic safety.

- ✓ Quick and easy cleaning
- ✓ Longer life through proper care and regular maintenance



Reinigungsbürstenset | Set of cleaning brushes

F-30-910-50

Reinigungsbürstenset mit den folgenden 6 Bürsten: Ø 4,8mm, Ø 5 mm, Ø 7,5 mm, Ø 9 mm, 2x Ø 13 mm |
Set of cleaning brushes including the following 6 brushes:
Ø 4,8mm, Ø 5 mm, Ø 7,5 mm, Ø 9 mm, 2x Ø 13 mm



Spüladapter universal | Rinsing adapter universal

F-30-910-30

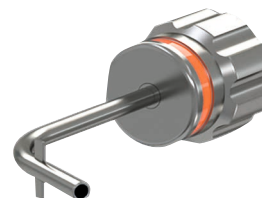
Spüladapter universal für F-31-100/-150/-700-00 & F-30-XXX-XX (bee-systemI, bee-systemII und smabo) |
Rinsing adapter universal for F-31-100/-150/-700-00 & F-30-XXX-XX (bee-systemI, bee-systemII and smabo)



Spüladapter Bohr-/Fräsmaschine | Rinsing adapter Drill/Ream machine

F-30-910-31

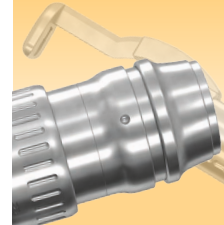
Spüladapter für Bohr-/Fräsmaschine für F-31-100/-150-00 & F-30-100/-150-00 (bee-systemI und bee-systemII) |
Rinsing adapter for Drill/Ream Machine for F-31-100/-150-00 & F-30-100/-150-00 (bee-systemI und bee-systemII)




Spüladapter Sternumsäge | Rinsing adapter sternum saw

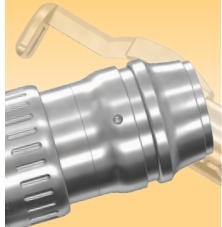
F-30-910-33

Spüladapter für Sternumsäge für F-31-601-00 & F-30-400/-600/-601-00 (bee-systemI und bee-systemII) |
Rinsing adapter for sternum saw for F-31-601-00 & F-30-400/-600/-601-00 (bee-systemI und bee-systemII)



Kompatibilität von Reinigungszubehör und Siebkörben | Compatibility of cleaning accessories and trays

Zubehör Accessories								
	F-31-100-00	F-31-150-00	F-31-300-00	F-31-301-00	F-31-310-00	F-31-311-00	F-31-601-00	F-31-700-00
F-30-910-05 Deckel für Siebkorb, L: 490 mm, B: 255 mm Lid for tray l: 490 mm, w: 255 mm	✓	✓	✓	✓	✓	✓	✓	✓
F-31-910-13 Siebkorb mit Deckel für 1 Maschine, L: 477 mm, B: 250 mm, H: 120 mm Tray with lid for 1 machine, without rising set, l: 477 mm, w: 250 mm, h: 120 mm	✓	✓	✓	✓	✓	✓	✓	✓
F-31-910-18 Siebkorb mit Deckel für 2 Maschinen, L: 477 mm, B: 250 mm, H: 120 mm Tray with lid for 2 machines, without rising set, l: 477 mm, w: 250 mm, h: 120 mm	✓	✓	✓	✓	✓	✓	✓	✓
F-30-910-30 Spüladapter universal Rinsing adapter universal	✓	✓						✓
F-30-910-31 Spüladapter für Bohr-/ Fräsmaschine Rinsing adapter for Drill/ Ream Machine	✓	✓						
F-30-910-40 Spülset Rinsing set	✓	✓						✓
F-30-910-50 Reinigungsbürstenset Set of cleaning brushes	✓	✓					✓	✓



smabo | smabo

smabo**smabo**

Kleine Knochenchirurgie

Das innovative Bohrmaschinensystem für die kleine Knochenchirurgie, Sport- und Extremitätenchirurgie. Der Name ist Programm: Smabo steht für small bone, eine kleine Bohrmaschine, die durch Austausch des Aufsatzes auch universell als oszillierende Säge eingesetzt werden kann.

Das smabo-System behält die bisherigen Vorteile bei und ist noch ergonomischer gestaltet. Das bewährte Konzept des „nicht sterilisierbaren“ Powerpacks wird beibehalten und verlängert so die Lebensdauer des Powerpacks, da elektronische und elektrische Komponenten nicht sterilisiert werden.

Es wurde ein neues Konzept der intelligenten Ladetechnologie entwickelt. Kein Ladegerät mehr, nur noch ein Ladekabel mit magnetischer Verbindung.

Eine Auswahl an verschiedenen Aufsätzen und Anschlüssen ist verfügbar:

- ✓ Jacobs Aufsatz
- ✓ Oszillierender Sägeaufsatz
- ✓ Spickdrahtfutter
- ✓ AO-Anschluss

**smabo**

Small bone surgery

The innovative drilling machine system for small bone surgery, sports and extremity surgery. The name says it all: Smabo stands for small bone, a small drilling machine that can also be used universally as an oscillating saw by exchanging the attachment.

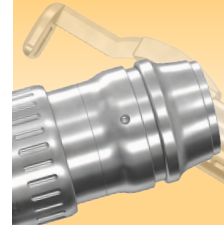
The smabo system maintains the existing benefits while featuring an even more ergonomic design. The proven concept of the "non-sterilizable" Powerpack continues, this extending the life of the Powerpack as electronic and electrical components are not sterilised.

A new concept of smart charging technology has been developed. No charging unit required, just a charging cable with magnetic connection.

A selection of different attachments and chucks is available:

- ✓ Jacobs attachment
- ✓ Oscillating saw attachment
- ✓ Wire/Pin driver
- ✓ AO chuck





Smabo im Präsentationskoffer | *Smabo in a presentation suitcase*

F-20-000-99



smabo

Ein Koffer für den sicheren Transport und die Präsentation des kompletten smabo Power tool Systems.

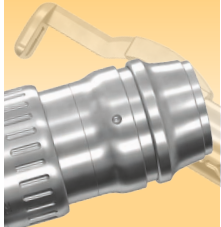
- Das Basissystem des medical bees smabo Power tools verfügbar in einem Koffer
- Eine maßgeschneiderte Schaumstoffeinlage garantiert sicheren Schutz für den Inhalt
- Robuste Konstruktion für mehrmaligen Einsatz und Transport
- Hochwertige Schloss- und Scharniersysteme sowie ergonomisch geformter Tragegriff

A case for the safe transport and presentation of the complete smabo Power Tool System.

- A basic system of medical bees smabo Power tools available in one suitcase
- A customized foam insert guarantees secure protection for the contents
- Sturdy design for repeated use and transport
- High-quality lock and hinge systems as well as ergonomically shaped carrying handle

System Inhalt | *System content* F-20-000-99

F-20-100-00	Universal Handstück smabo <i>Universal handpiece smabo</i>
F-20-900-00	Powerpack klein, Antriebseinheit <i>Powerpack small, drive unit</i>
F-20-900-40	Ladekabel mit Netzteil <i>Charging cable with power supply</i>
F-20-900-20	Steriltrichter klein <i>Sterile funnel small</i>
F-20-200-60	Bohraufsatz Jacobs klein (Ø 0-4,0 mm) mit Schlüssel <i>Drill attachment Jacobs small (Ø 0-4,0 mm) with key</i>
F-20-300-00	Oszillierender Sägeaufsatz Stryker Anschluss, mit Schlüssel (F-20-300-51) <i>Oscillating saw attachment stryker connection, with key (F-20-300-51)</i>
F-20-500-00	Spickdrahtfutter (Ø 0,5-4,0 mm) <i>Wire/Pin driver attachment (Ø 0,5-4,0 mm)</i>
F-20-000-03	Präsentationskoffer für smabo 400 x 320 x 100 mm <i>Presentation suitcase for smabo 400 x 320 x 100 mm</i>

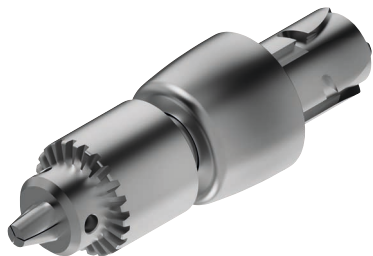


smabo

Aufsätze für smabo | Attachments for smabo



Aufsätze für smabo | Attachments for smabo



Bohraufsatz Jacobs klein |
Drill attachment Jacobs small

F-20-200-60

Bohraufsatz Jacobs klein (Ø 0-4,0 mm) mit Schlüssel |
Drill attachment Jacobs small (Ø 0-4,0 mm) with key

F-30-100-70 Schlüssel für Jakobs-Bohrfutter klein |
Key for Jacobs drill chuck small



Bohraufsatz Jacobs groß |
Drill attachment Jacobs large

F-20-200-61

Bohraufsatz Jacobs groß (Ø 0-6,0 mm) |
Drill attachment Jacobs large (Ø 0-6,0 mm)

F-30-100-74 Schlüssel für Jakobs-Bohrfutter groß |
Key for Jacobs drill chuck large



Spickdrahtfutter |
Wire/Pin driver attachment

F-20-500-00

Spickdrahtfutter (Ø 0,5-4,0 mm) |
Wire/Pin driver attachment (Ø 0,5-4,0 mm)



Bohraufsatz AO-Anschluss klein |
Drill attachment AO chuck small

F-20-200-50

AO-Anschluss, klein (Ø 4,3 mm Kanülierung) |
AO chuck, small (Ø 4,3 mm Cannulation)

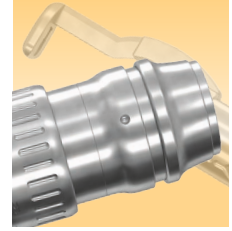


Oszillierender Sägeaufsatz |
Oscillating saw attachment

F-20-300-00

Oszillierender Sägeaufsatz Stryker Anschluss, Drehzahl 0 - 14000 cpm, mit Schlüssel für Sägeaufsatz „Standard“ (F-20-300-51) | Oscillating saw attachment Stryker connection, speed 0 - 14000 cpm, with key for saw attachment „standard“ (F-20-300-51)

F-20-300-51 Schlüssel für Sägeaufsatz „Standard“ | Key for saw attachment „standard“



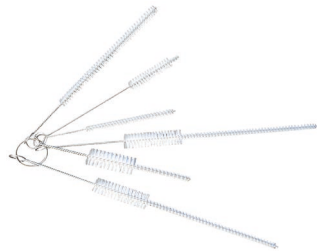
Steriltrichter und Reinigungszubehör | Sterile funnel and cleaning accessories



Steriltrichter klein |
Sterile funnel small

F-20-900-20

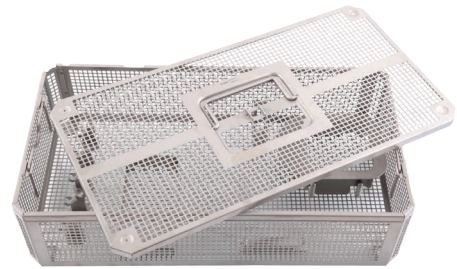
Steriltrichter klein, passend für smabo |
Sterile funnel small, suitable for smabo



Reinigungsbürstenset |
Set of cleaning brushes

F-30-910-50

Reinigungsbürstenset mit den folgenden 6 Bürsten: Ø 4,8mm, Ø 5 mm, Ø 7,5 mm, Ø 9 mm, 2x Ø 13 mm |
Set of cleaning brushes including the following 6 brushes:
Ø 4,8mm, Ø 5 mm, Ø 7,5 mm, Ø 9 mm, 2x Ø 13 mm



Siebkorb mit Deckel für 1 Maschine |
Tray with lid for 1 machine

F-20-910-00

Siebkorb mit Deckel für 1 Maschine und Aufsätze (smabo),
L:400 mm, B:250 mm, H:100 mm |
Tray with lid for 1 machine and attachments (smabo),
l:400 mm, w:250 mm, h:100 mm

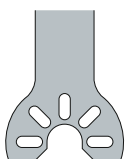


Spüladapter universal |
Rinsing adapter universal

F-30-910-30

Spüladapter universal für F-31-100/-150/-700-00 &
F-30-XXX-XX (bee-systemI, bee-systemII und smabo) |
Rinsing adapter universal for F-31-100/-150/-700-00 &
F-30-XXX-XX (bee-systemI, bee-systemII and smabo)

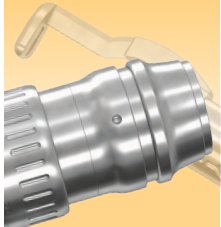
Sägeblätter für smabo Sägeaufsatz | Saw blades for smabo saw attachment



Stryker Anschluss für oszillierenden Sägeaufsatz |
Stryker connection for oscillating saw attachment

Zähne geschränkt
11,5 – 45 mm Länge, 5,5 – 20,0 mm Breite, 0,4 - 0,7 mm Dicke

Crossed teeth
11.5 - 45 mm length, 5.5 - 20.0 mm width, 0.4 - 0.7 mm thickness



Das könnte Sie auch interessieren | *This could also interest you*



Power tools
Power tools

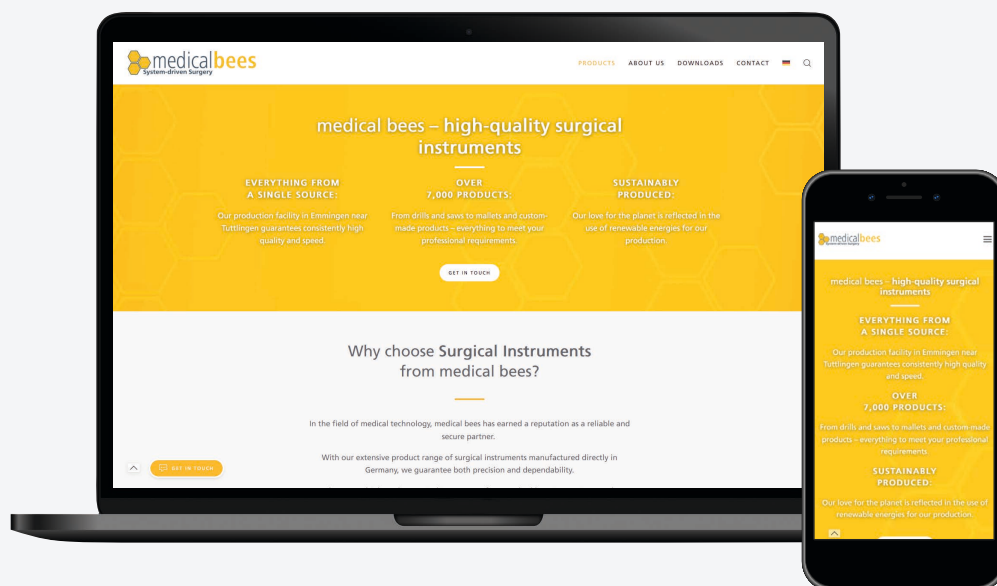


Hämmer
Prime Mallets



Spine System
Spine System

Änderungen der technischen Angaben und Maße liegen in unserem Ermessen. Modelländerungen vorbehalten. Ohne unsere ausdrückliche schriftliche Genehmigung darf dieses Printmedium weder im Ganzen noch auszugsweise kopiert oder nachgedruckt werden.
Changes in technical specifications and dimensions are at our discretion. Subject to modification. Without our explicit written approval this print media may not be copied or reprinted as a whole or in extracts.



Immer up to date

Die aktuellen Informationen zu unseren über 7000 verschiedenen Produkten finden Sie immer auf unserer Webseite.
Besuchen Sie: www.medical-bees.de

Always up to date

You can find the latest information about our over 7000 different products on our website.
Visit: www.medical-bees.de